

©2020 Hangzhou Hikvision Digital Technology Co., Ltd. Tutti i diritti riservati.
Di questo manuale

Il Manuale include le istruzioni per l'uso e la gestione del Prodotto. Immagini, grafici, immagini e tutte le altre informazioni qui di seguito sono solo per descrizione e spiegazione. Le informazioni contenute nel Manuale sono soggette a modifiche, senza preavviso, a causa di aggiornamenti del firmware o altri motivi. Si prega di trovare l'ultima versione di questo manuale sul sito web di Hikvision (<https://www.hikvision.com/>).
Si prega di utilizzare questo manuale con la guida e l'assistenza di professionisti formati nel supportare il Prodotto.

HIKVISION e altri marchi e loghi di Hikvision sono di proprietà di Hikvision in varie giurisdizioni. Altri marchi e loghi citati sono di proprietà dei rispettivi proprietari.

Disclaimer
NELLA MISURA MASSIMA CONSENTITA DALLA LEGGE APPLICABILE, IL PRESENTE MANUALE E IL PRODOTTO DESCRITTO, CON IL SUO HARDWARE, SOFTWARE E FIRMWARE, SONO FORNITI "COS COME SONO" E "CON TUTTI I DIFETTI ED ERRORI". HIKVISION NON FORNISCE ALCUNA GARANZIA, ESPRESSA O IMPLICITA, INCLUSA SENZA LIMITAZIONI, COMMERCIALIZZATA, QUALITÀ SODDISFACENTE O IDONEITÀ PER UNO SCOPO PARTICOLARE. L'UTILIZZO DEL PRODOTTO DA PARTE DELL'UTENTE È A PROPRIO RISCHIO. IN NESSUN CASO HIKVISION SARÀ RESPONSABILE NEI CONFRONTI DELL'UTENTE PER DANNI SPECIALI, CONSEGUENZIALI, ACCIDENTALI O INDIRETTI, COMPRESI, TRA L'ALTRO, DANNI PER PERDITA DI PROFITTI AZIENDALI, INTERRUZIONE DI ATTIVITÀ O PERDITA DI DATI, CORRUZIONE DI SISTEMI O PERDITA DI DOCUMENTAZIONE, SIA IN BASE A VIOLAZIONE DEL CONTRATTO, ILLECITO (INCLUSA NEGLIGENZA), RESPONSABILITÀ DEL PRODOTTO O ALTRO IN CONNESSIONE ALL'USO DEL PRODOTTO.
L'UTENTE RICONOSCE CHE LA NATURA DI INTERNET FORNISCE RISCHI INERENTI ALLA SICUREZZA E HIKVISION NON SI ASSUME ALCUNA RESPONSABILITÀ PER FUNZIONAMENTO ANOMALO, FUGHE DI PRIVACY O ALTRI DANNI DERIVANTI DA ATTACCHI INFORMATICI, ATTACCHI DI HACKER, ISPEZIONE DI VIRUS, INTERNET DI SICUREZZA O ALTRI DANNI TUTTAVIA, HIKVISION FORNIRÀ SUPPORTO TECNICO TEMPESTIVO SE NECESSARIO.
L'UTENTE ACCETTA DI UTILIZZARE QUESTO PRODOTTO IN CONFORMITÀ A TUTTE LE LEGGI APPLICABILI E L'UTENTE È L'UNICO RESPONSABILE DI GARANTIRE CHE L'UTILIZZO È CONFORME ALLA LEGGE APPLICABILE. IN PARTICOLARE, L'UTENTE È RESPONSABILE DELL'UTILIZZO DI QUESTO PRODOTTO IN MODO CHE NON VIOLA I DIRITTI DI TERZI, INCLUSI SENZA LIMITAZIONI, I DIRITTI DI PUBBLICITÀ, I DIRITTI DI PROPRIETÀ INTELLETTUALE O LA PROTEZIONE DEI DATI E ALTRI DIRITTI SULLA PRIVACY. NON UTILIZZARE QUESTO PRODOTTO PER ALCUN UTILIZZO FINALE VIETATO, COMPRESO LO SVILUPPO O LA PRODUZIONE DI ARMI DI DISTRUZIONE DI MASSA, LO SVILUPPO O LA PRODUZIONE DI ARMI CHIMICHE O BIOLOGICHE, QUALSIASI ATTIVITÀ NEL CONTESTO RELATIVO A QUALSIASI ESPLOSIVO NUCLEO ANTINUCLEO, O A SOSTEGNO DI ABUSO DEI DIRITTI UMANI.
IN CASO DI EVENTUALI CONFLITTI TRA IL PRESENTE MANUALE E LA LEGGE APPLICABILE, PREVALGA QUESTA ULTIMA.

CE Questo prodotto e - se applicabile - anche gli accessori in dotazione sono contrassegnati con "CE" e sono quindi conformi alle norme europee armonizzate applicabili elencate nella Direttiva EMC 2014/30/UE, Direttiva RE 2014/53/UE, Direttiva RoHS 2011/65/UE.



sostituzione di una batteria con una di tipo errato che possa vanificare una salvaguardia (ad esempio, nel caso di alcuni tipi di batterie al litio);
- smaltimento di una batteria nel fuoco o in un forno caldo, o schiacciamento o taglio meccanico di una batteria, che può provocare un'esplosione;
- lasciare una batteria in un ambiente circostante a temperatura estremamente elevata che può provocare un'esplosione o la fuoriuscita di liquido o gas infiammabile; e
- una batteria soggetta a una pressione dell'aria estremamente bassa che può provocare un'esplosione o la fuoriuscita di liquidi o gas infiammabili

2012/19/UE (direttiva RAEE): i prodotti contrassegnati da questo simbolo non possono essere smaltiti come rifiuti urbani indifferenziati nell'Unione Europea. Per un corretto riciclaggio, restituire questo prodotto al fornitore locale al momento dell'acquisto di una nuova attrezzatura equivalente o smaltirlo presso i punti di raccolta designati. Per ulteriori informazioni, vedere: www.recyclethis.info



2006/66/CE (direttiva sulle batterie): questo prodotto contiene una batteria che non può essere smaltita come rifiuto urbano indifferenziato nell'Unione Europea. Consultare la documentazione del prodotto per informazioni specifiche sulla batteria. La batteria è contrassegnata da questo simbolo, che può includere lettere per indicare cadmio (Cd), piombo (Pb) o mercurio (Hg). Per un corretto riciclaggio, restituire la batteria al fornitore o a un punto di raccolta designato. Per ulteriori informazioni vedere: www.recyclethis.info

1 Aspetto

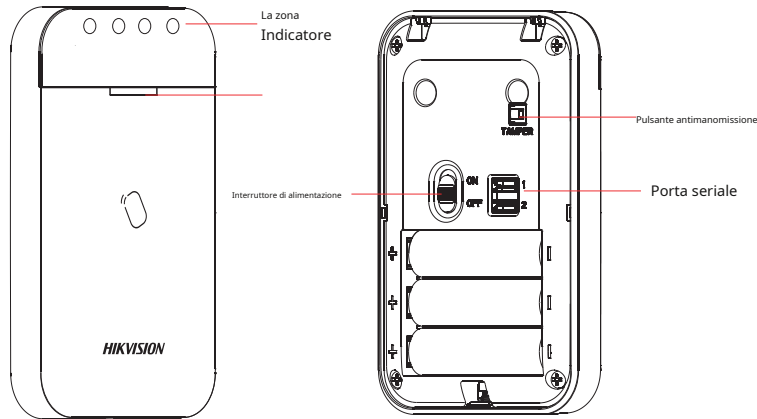
ATTENZIONE

SE IL VANO BATTERIA NON SI CHIUDE IN MODO SICURO, INTERRUPTERE L'USO DEL PRODOTTO E TENERE LONTANO DALLA PORTATA DEI BAMBINI.

ATTENZIONE

PERICOLO DI USTIONI CHIMICHE NON INGERIRE BATTERIA
TENERE LE BATTERIE NUOVE E USATE LONTANO DAI BAMBINI.

SE PENSI CHE LE BATTERIE POTREBBERO ESSERE STATE INGESTIONE O POSIZIONATE ALL'INTERNO DI QUALSIASI PARTE DEL CORPO, RICORRERE IMMEDIATAMENTE A UN MEDICO.



ATTENZIONE

RISCHIO DI ESPLOSIONE SE LA BATTERIA VIENE SOSTITUITA CON UNA DI TIPO NON CORRETTO.

SOSTITUZIONE DI UNA BATTERIA DI TIPO ERRATO CHE PU VINCERE UNA SALVAGUARDIA. NON MESCOLARE BATTERIE VECCHIE E NUOVE.

SI CONSIGLIA IL MARCHIO BATTERY FORNITO.

ATTENZIONE

SMALTIRE LE BATTERIE USATE SECONDO LE ISTRUZIONI E LE NORMATIVE LOCALI.

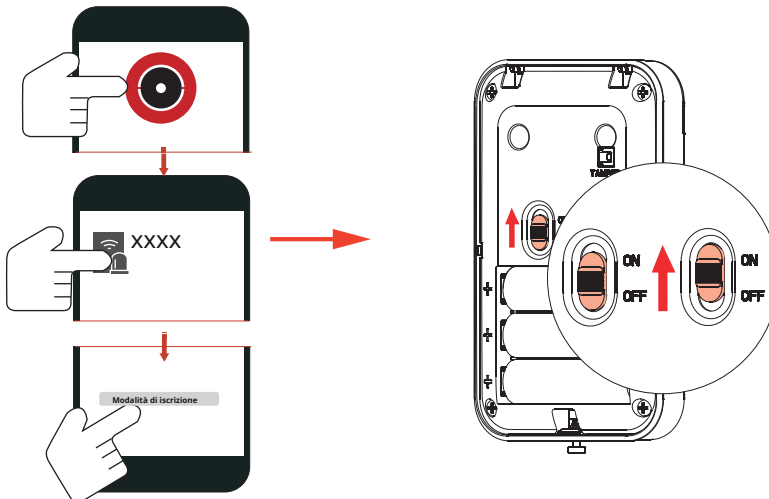
2 Iscrizione

Nota: l'avanzamento della registrazione verrà completato normalmente in 3-10 secondi.

1. Accedi all'APP Store, scarica e installa l'app.
2. Accendere il pannello di controllo di sicurezza.
3. Accedi all'APP e tocca l'icona "+". Scansiona il codice QR o inserisci il numero di serie del pannello di controllo per aggiungere il pannello di controllo.

1 scrivi la periferica locale

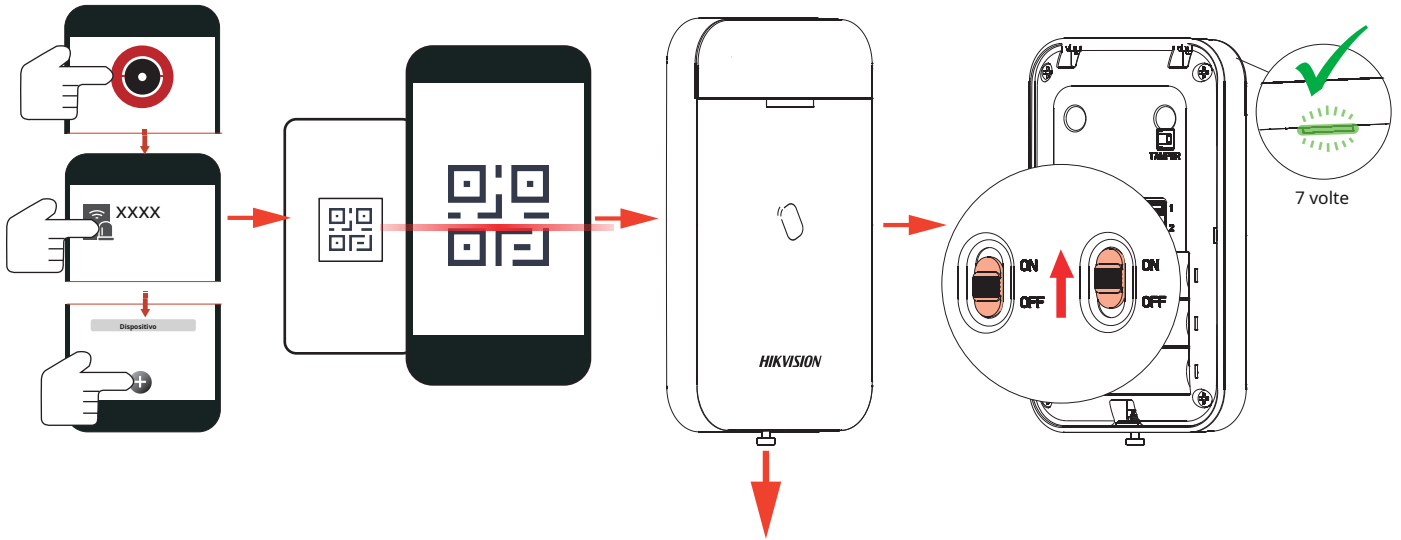
1. Nell'APP, toccare il pulsante "Modalità di registrazione" nella pagina del pannello di controllo per far entrare il pannello di controllo nello stato di registrazione.
2. Allentare le viti e rimuovere il pannello posteriore.
3. Accendere la periferica e verrà automaticamente registrata nella centrale.



La distanza tra il dispositivo e AXPRO deve essere inferiore a 50 cm.

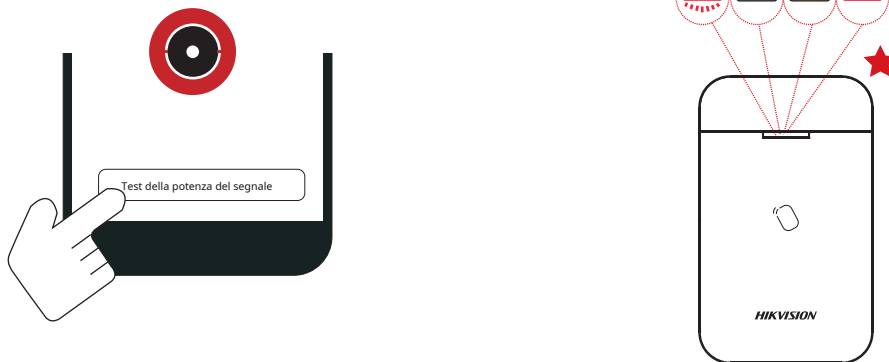
2 Registra la periferica con QR e numero di serie.

1. Nell'APP, toccare l'icona "+" e scansionare il codice QR o il numero di serie sulla periferica.
2. Allentare la vite e rimuovere il pannello posteriore.
3. Accendere la periferica e verrà automaticamente registrata nella centrale.



3 Installazione

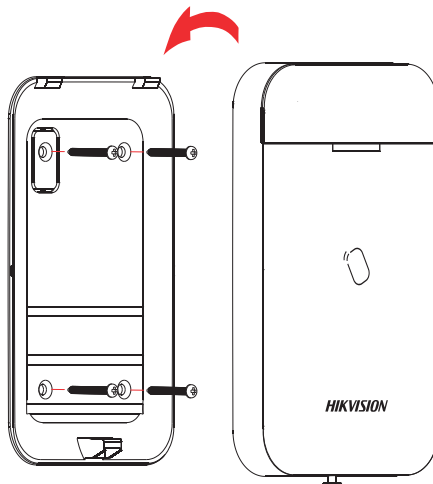
1. Controlla la potenza del segnale.
Entrare nella modalità di verifica del segnale agendo sul pannello di controllo. Attiva il dispositivo.
Verde fisso per 3 s - Segnale forte
Arancione fisso per 3 s - Segnale medio
Rosso fisso per 3 s - Segnale debole
La luce rossa lampeggia per 3S - Segnale perso



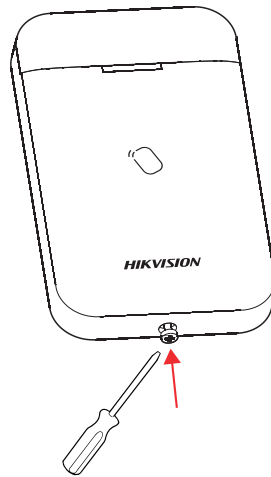
2. Installare il lettore di tag.

Nota: la forza aggiuntiva deve essere pari a tre volte il peso dell'attrezzatura ma non inferiore a 50 N. L'equipaggiamento e i relativi mezzi di montaggio devono rimanere sicuri durante l'installazione. Dopo l'installazione, l'apparecchiatura, inclusa qualsiasi piastra di montaggio associata, non deve essere danneggiata.

- un. Fissare il pannello posteriore alla parete con quattro viti.

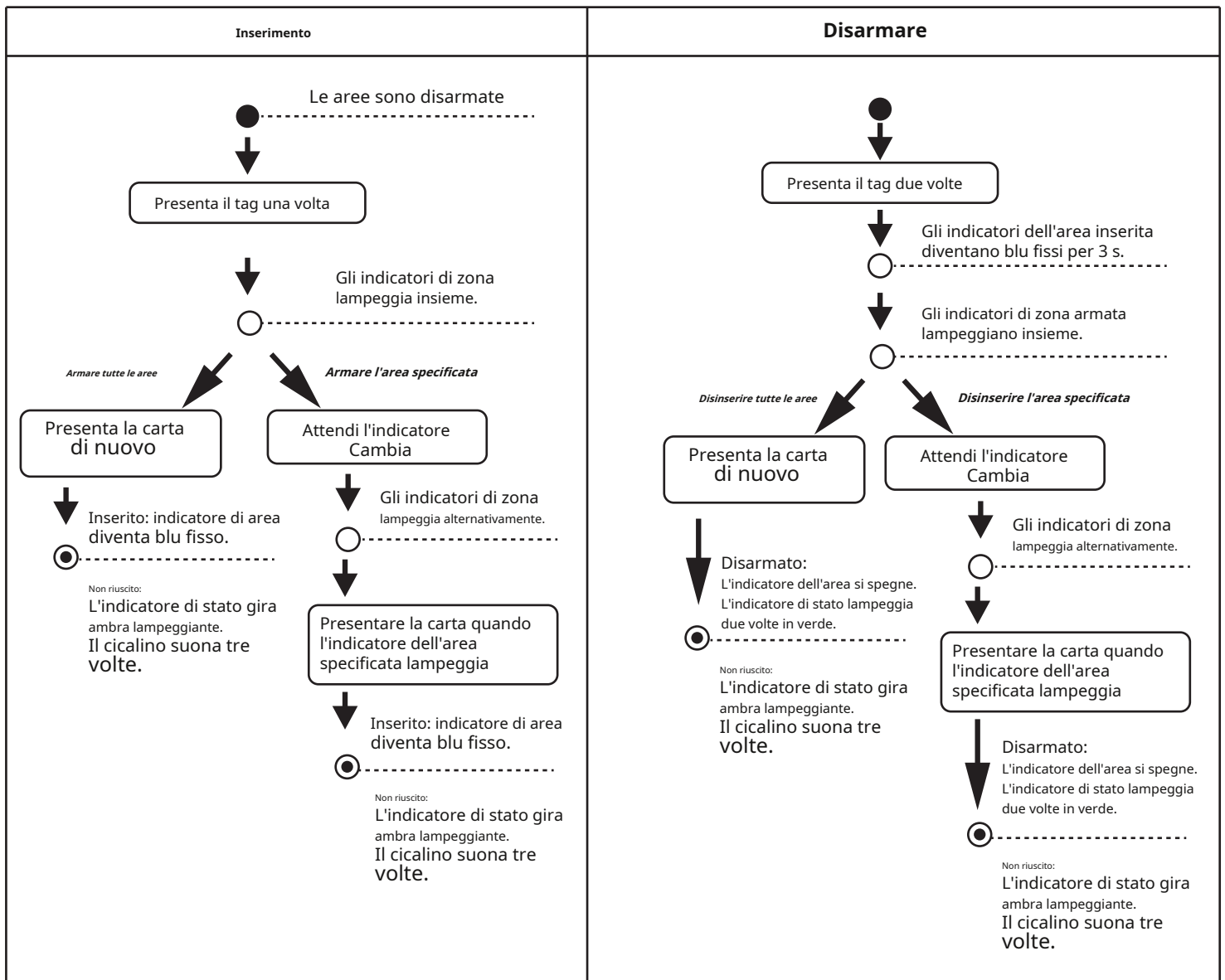


B. Stringere la vite di fermo nella parte inferiore del dispositivo.



4 operazione

Inserimento/Disinserimento



Formattazione

Tenere premuto l'interruttore antimanomissione per 8 secondi e contemporaneamente accendere il dispositivo. Il LED rosso lampeggia 3 volte al termine dell'operazione di formattazione.

5 Precauzione di funzionamento e manutenzione del dispositivo

- Tutte le operazioni elettroniche devono essere rigorosamente conformi alle normative sulla sicurezza elettrica, alle normative sulla prevenzione degli incendi e ad altre normative correlate nella propria regione.
 - Non far cadere il dispositivo o sottoporlo a shock fisici e non esporlo a radiazioni elettromagnetiche elevate. Evitare l'installazione dell'apparecchiatura su superfici soggette a vibrazioni o in luoghi soggetti a urti (l'ignoranza può causare danni all'apparecchiatura).
 - Assicurarsi che l'alimentazione sia stata scollegata prima di cablare, installare o smontare il dispositivo.
 - Se dal dispositivo escono fumo, odori o rumore, spegnere immediatamente l'alimentazione e scollegare il cavo di alimentazione, quindi contattare il centro di assistenza.
 - Non far cadere il dispositivo o sottoporlo a shock fisici e non esporlo a radiazioni elettromagnetiche elevate. Evitare l'installazione dell'apparecchiatura su superfici soggette a vibrazioni o in luoghi soggetti a urti (l'ignoranza può causare danni all'apparecchiatura).
 - Non posizionare il dispositivo in luoghi estremamente caldi (fare riferimento alle specifiche del dispositivo per la temperatura di funzionamento dettagliata), freddi, polverosi o umidi e non esporlo a radiazioni elettromagnetiche elevate.
 - Il dispositivo per uso interno deve essere protetto dalla pioggia e dall'umidità.
- È vietato esporre l'apparecchiatura alla luce solare diretta, a bassa ventilazione oa fonti di calore come caloriferi o radiatori (l'ignoranza può causare pericolo di incendio).
- Non puntare il dispositivo verso il sole o luoghi molto luminosi. In caso contrario, potrebbe verificarsi una fioritura o una sbavatura (che comunque non è un malfunzionamento) e che allo stesso tempo influirà sulla durata del sensore.
 - L'uso improprio o la sostituzione della batteria può comportare il rischio di esplosione. Sostituire solo con lo stesso tipo o equivalente. Smaltire le batterie usate secondo le istruzioni fornite dal produttore delle batterie.
-
- Non esporre il dispositivo al gas corrosivo. In caso contrario, potrebbero verificarsi danni all'apparecchiatura.
 - Non esporre il dispositivo alla situazione esplosiva.

6 Specifiche

Frequenza	868 MHz
Metodo	Comunicazione bidirezionale
Distanza	1.2 KM
Interruttore antimanomissione	1, pannello posteriore a prova di manomissione
Indicatore	1 indicatore di stato (rosso, verde, blu) e 4 indicatore di inserimento area (blu)
Interruttore di alimentazione/ Appreso Pulsante	1
Alimentazione elettrica	1,5 V, 3 batterie AA, durata della batteria di 2 anni (10 volte al giorno)
Operazione Umidità	10% a 90%
Temperatura di funzionamento	- 10? a +55?
Installazione	Montaggio a parete
Peso	124 mm x 75 mm x 21 mm
Dimensione	176 g (con batteria), 106,5 g (senza batteria)